



**Centros de
Integración
Juvenil, A.C.**

CHIHUAHUA



www.cij.gob.mx

www.cij.org.mx

Red Operativa

117 Centros de Integración Juvenil, A.C.



Consumo alguna vez en la vida de las principales drogas reportadas por usuarios de drogas

ilícitas en tratamiento en CIJ del Estado de Chihuahua

Primer semestre de 2005 – Primer semestre de 2016



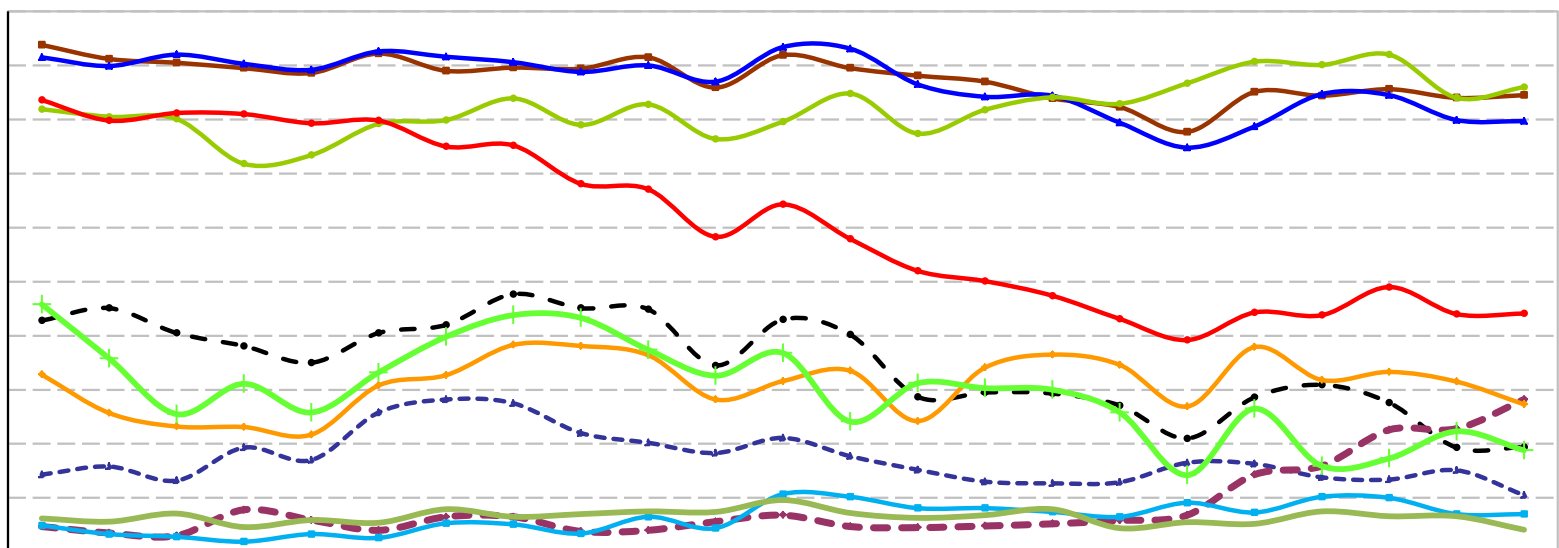
Centros de Integración Juvenil, A.C.

El consumo de marihuana se incrementó más de 6 puntos porcentuales entre el primer semestre de 2008 y el primero de 2016, situándose, desde el 2013, por encima del tabaco y el alcohol.

Destaca el incremento de casi 22 puntos porcentuales en el consumo de metanfetaminas entre el 2008 y el 2016.

El consumo de heroína registra en el primer semestre de 2016 una prevalencia de 18.8% y las benzodiacepinas de 27.3%, ambas prevalencias muy por arriba de la media nacional.

%1.00



	2005	2005	2006	2006	2007	2007	2008	2008	2009	2009	2010	2010	2011	2011	2012	2012	2013	2013	2014	2014	2015	2015	2016
	-1	-2	-1	-2	-1	-2	-1	-2	-1	-2	-1	-2	-1	-2	-1	-2	-1	-2	-1	-2	-1	-2	-1
—●— Tabaco	93.8	91.2	90.5	89.5	88.6	92.2	89.0	89.6	89.4	91.5	85.9	91.9	89.5	88.1	87.0	83.9	82.3	77.7	85.1	84.4	85.6	84.0	84.5
—●— Alcohol	91.5	89.9	92.0	90.3	89.2	92.6	91.6	90.6	88.8	90.0	87.0	93.4	93.1	86.5	84.2	84.4	79.4	74.8	78.7	84.7	84.5	79.9	79.7
—●— Cannabis	81.9	80.5	80.1	71.8	73.4	79.2	79.9	83.9	79.0	82.8	76.4	79.6	84.8	77.4	81.8	84.1	82.9	86.7	90.7	90.1	92.0	84.0	86.0
- - - Inhalables	42.8	45.1	40.5	38.1	35.0	40.5	42.0	47.7	45.1	44.9	34.5	43.0	40.2	28.7	29.5	29.3	27.1	21.0	28.6	30.9	27.6	19.3	19.4
—●— Cocaína	83.6	79.8	81.2	81.0	79.3	79.8	75.0	75.2	68.1	67.1	58.3	64.3	57.9	52.0	50.1	47.4	43.1	39.2	44.3	43.8	49.0	44.0	44.1
- - - Crack	14.3	15.8	13.2	19.3	17.0	25.8	28.2	27.5	22.0	20.2	18.3	21.1	17.7	15.2	13.0	12.7	12.9	16.5	16.3	13.8	13.4	15.1	10.5
- - - Metanfetaminas	4.7	3.5	3.0	7.8	5.9	4.0	6.5	6.5	3.8	4.0	5.6	6.8	4.7	4.5	4.8	5.2	5.8	6.8	14.3	15.9	22.6	22.8	28.2
—●— Éxtasis	4.9	3.3	2.8	1.9	3.3	2.6	5.3	5.1	3.4	6.5	4.4	10.7	10.2	8.1	8.1	7.4	6.5	9.1	7.3	10.2	10.0	7.0	7.0
—●— Benzodiacepinas	32.8	25.7	23.2	23.1	21.7	30.8	32.7	38.3	38.1	36.4	28.2	31.6	33.5	24.2	34.1	36.5	34.6	26.9	37.9	31.8	33.3	31.5	27.3
—●— Heroína	45.8	35.8	25.5	31.1	25.8	33.2	39.8	43.8	43.3	37.4	32.6	36.8	24.1	31.2	30.3	30.0	25.8	14.2	26.5	15.9	17.3	22.3	18.8
—●— Alucinógenos	6.2	5.6	7.1	4.6	5.9	5.4	7.9	6.5	7.0	7.5	7.4	9.6	7.2	6.3	6.8	7.9	4.4	5.5	5.2	7.5	6.6	6.6	4.1

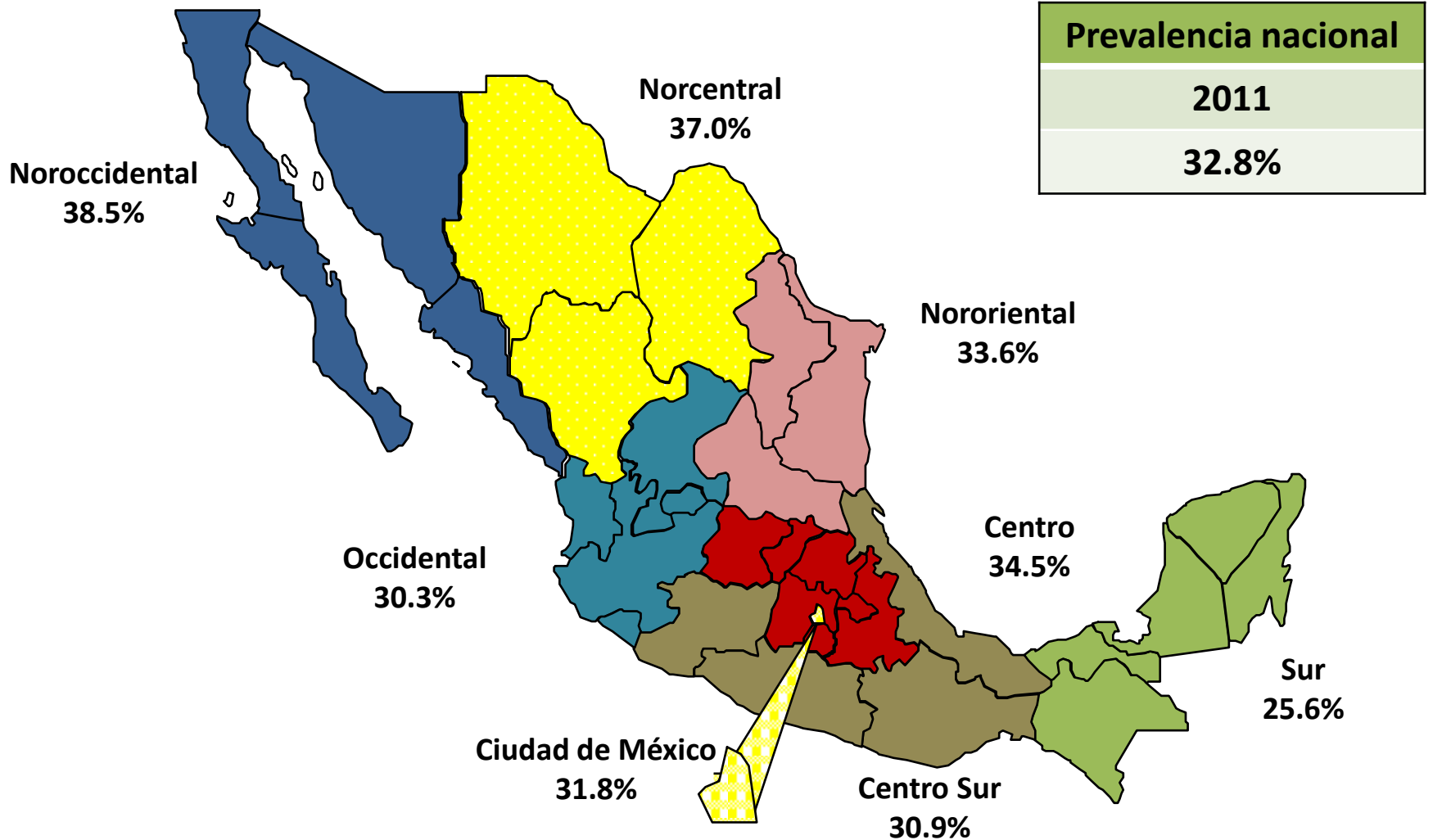


Consumo de drogas “Alguna Vez en la Vida” en pacientes de los CIJ del Estado de Chihuahua, Primer Semestre 2016

- Las **drogas ilícitas de mayor consumo entre los pacientes de primer ingreso** a tratamiento en el estado de Chihuahua son: **marihuana (86%), cocaína (44.1%) y metanfetaminas (28.2%)**.
- Las **drogas que se encuentran por arriba de la media nacional en la entidad** son: **cocaína 44.1% (nacional: 33.8%); benzodiacepinas 27.3% (nacional: 14.1%); metanfetaminas 28.2% (nacional: 24.1%) y heroína 18.8% (nacional: 3.6%)**.
- El **alcohol y tabaco** registraron usos de 79.7% (nacional: 85%) y 84.5% (nacional: 83.6%) respectivamente.
- El uso de la **mariguana está por arriba del consumo de alcohol y tabaco**.
- La **razón de consumo 2016**, incluyendo alcohol y tabaco fue de **4.0 hombres por una mujer**.
- Los **grupos de edad de inicio del consumo de drogas ilícitas** que concentraron mayores porcentajes en Chihuahua fueron: **15 a 19 años (32.1%) , 20 a 24 años (15.9%) y 25 a 29 años (11.1%)**.



Centros de Integración Juvenil, A.C.

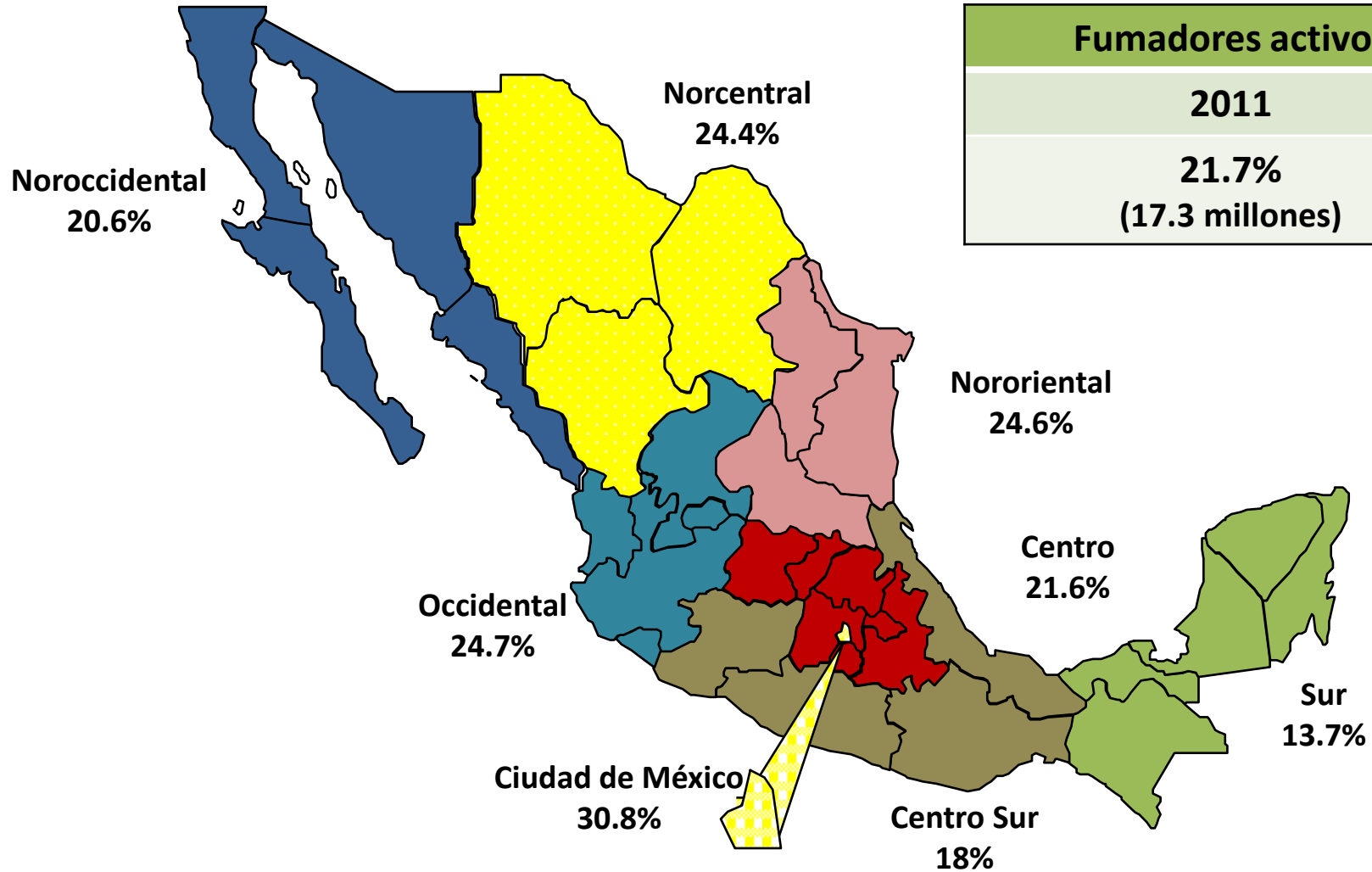


Consumo de tabaco en los últimos 12 meses por región

Encuesta Nacional de Adicciones 2011, población de 12 a 65 años



Centros de Integración Juvenil, A.C.

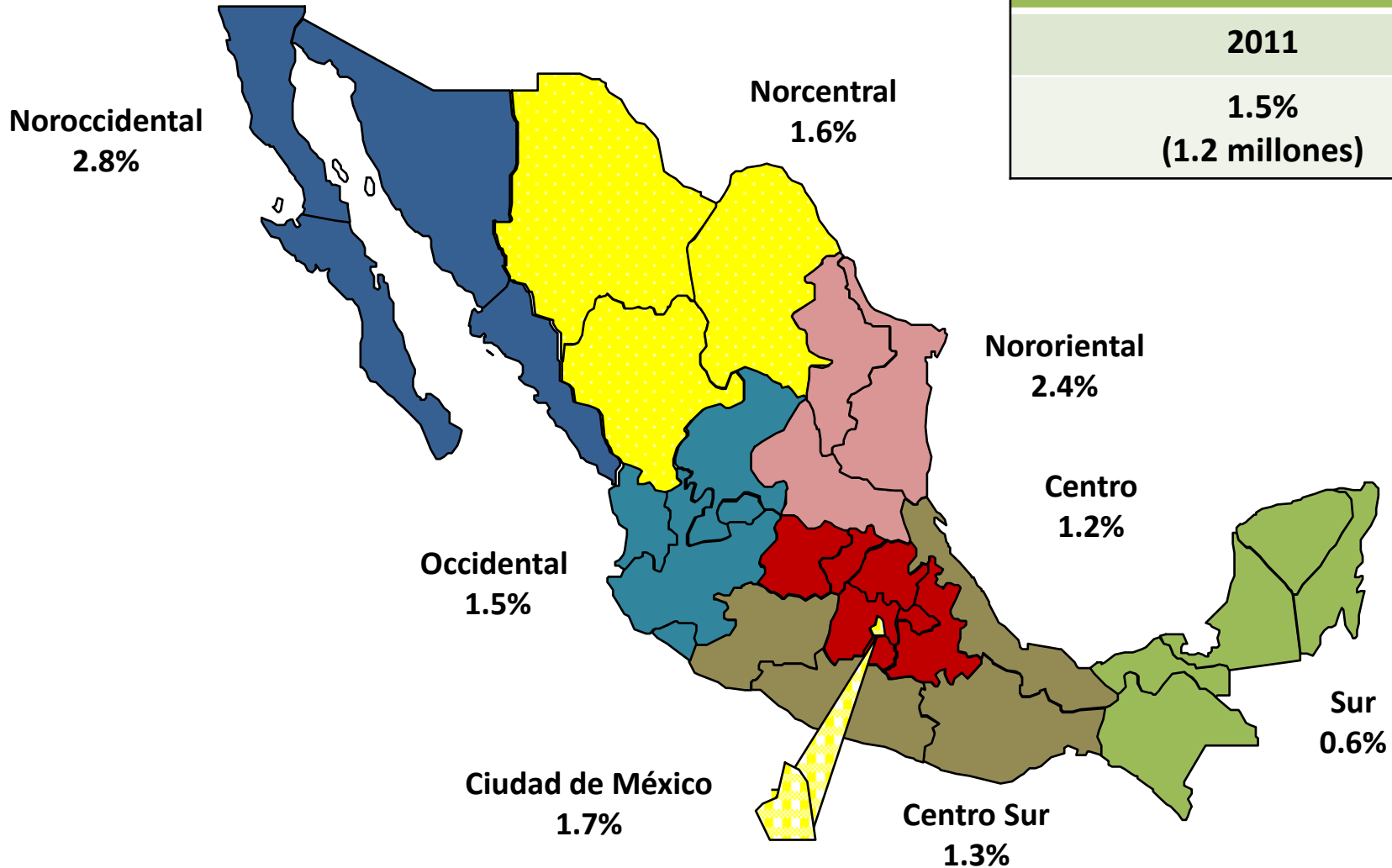


Consumo de drogas ilícitas en los últimos 12 meses por región

Encuesta Nacional de Adicciones 2011, población de 12 a 65 años



Centros de
Integración
Juvenil, A.C.



Personas Atendidas enero-diciembre 2016

Chihuahua



Centros de
Integración
Juvenil, A.C.

CIJ	Prevención	Tratamiento - Rehabilitación	Total
CIJ Ciudad Juárez	116,400	711	117,111
U.H. CIUDAD JUÁREZ	- - -	320	320
U. T. Personas con Problemas del Consumo de Heroína Cd. Juárez	- - -	427	427
CJ Chihuahua	64,675	1,907	66,582
CHIHUAHUA	181,075	3,365	184,440

Presencia de CIJ en el Estado



CIJ Ciudad Juárez Norte

Tlaxcala # 3245 Col. Margaritas C.P. 32300, Cd. Juárez, Chihuahua Tels. (656) 616 90 99 (656) 616 32 60
cijcdjuareznorte@cij.gob.mx



Centros de Integración Juvenil, A.C.



CIJ : Chihuahua

Manuel Ojinaga # 1001 Esq. Décima Col. Centro C.P. 31000 Chihuahua, Chihuahua Tel. y Fax (614) 415 72 22
cijchihuahua@cij.gob.mx



U.H. Ciudad Juárez

Unidad de Tratamiento para Usuarios de Heroína Cd. Juárez

Boulevard Bernardo Norzagaray Esq. Viaducto Díaz Col. Zacatecas C.P. 32130 Cd. Juárez, Chihuahua
Teléfonos : (656) 632 20 00 Ext. 13 uicdjuarez@cij.gob.mx



Unidad de Tratamiento para Usuarios de Heroína Cd. Juárez

Boulevard Bernardo Norzagaray Esq. Viaducto Díaz Col. Zacatecas C.P. 32130 Cd. Juárez, Chihuahua
Teléfonos : (656) 632 20 01 cijcdjuarez@cij.gob.mx

Directores de CIJ en el Estado Chihuahua



Centros de
Integración
Juvenil, A.C.

NOMBRE	CIJ
Soc. Rosario Olivia Caraveo Villalobos <i>Directora</i>	CIJ Ciudad Juárez Norte
Dr. Ramiro Velez Sagarnaga <i>Director</i>	CIJ Chihuahua
Dr. Adrián Ríos Mendoza <i>Director</i>	U.H. Ciudad Juárez
Dr. David Alonso Gómez Melchor <i>Encargado</i>	Unidad de Tratamiento para Usuarios de Heroína Cd. Juárez



Centros de Integración Juvenil, A.C.



@CIJ_Adicciones

@CIJ_Drogas



Centros de Integración Juvenil



CIJ



cijadicciones.blogspot.mx



55 4555-1212



55 5212-1212

www.cij.gob.mx

www.cij.org.mx

patronatos@cij.gob.mx